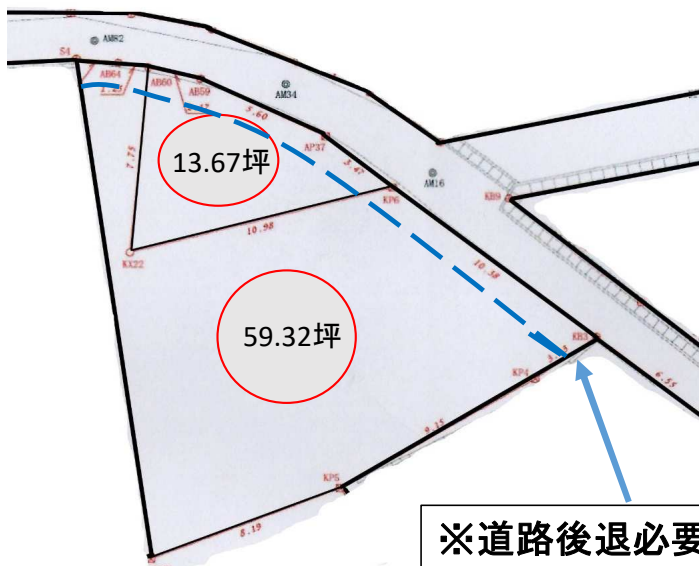


売土地

千曲市栗佐

950万円

西友栗佐店 徒歩3分
 屋代小学校 徒歩6分
 屋代駅 徒歩14分



名称	千曲市大字栗佐売土地			
所在地	千曲市大字栗佐字北村1428・1429-1			
価格	950万円			
	3.3㎡当り		¥133,000	
交通	屋代駅		徒歩14分	
通学区	屋代小学校		屋代中学校	
現況土地	面積	235.84㎡	公簿	
		71.34坪	地目	宅地
	宅延部分	なし	他私道等	無
接道	北東側	幅2m	権利	所有権
	長さ	24.57m	持分	—
実測後退後予想	面積	241.30㎡	実測(未確定)	
		72.99坪	地目	宅地
接道	面積	216.73㎡	権利	所有権
	幅	約3.2m	持分	—
現況	更地		駐車場	
引渡	現況渡し			
設備	電気/上下水道/都市ガス			
公法上の制限	都市計画	未線引区域	建蔽率	60%
	用途地域	第一種住居	容積率	200%
	他の法令上の制限	文化財包蔵地		
備考	○交通: 屋代駅1,100m徒歩14分 ○学区: 屋代小学校500m徒歩6分/ 屋代中学校+屋代高校1,100m徒歩14分 ○その他: 西友栗佐店280m徒歩3分			

2019/9/13

長野県知事(14)第1029号

株式会社 長野ジャシイ

〒381-0038 長野市大字東和田字下組南沖768番地



TEL: 026-243-2891

FAX: 026-243-4196

HP: <http://www.naganojassi.co.jp/>

E-mail: @naganojassi.co.jp

担当者	取引形態	媒介 専属専任
	手数料	3%+6万円(税別)