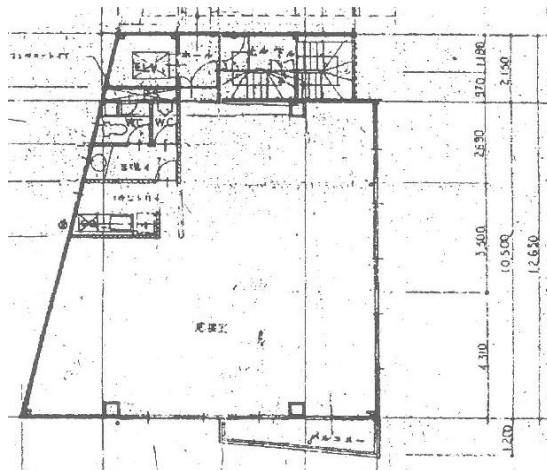


# 長野山王ビル 新館2階

# 貸事務所

現地案内図・物件図面等

「長野駅から徒歩8分、国道19号線『岡田町』信号そば」



図面と相違する場合は現況を優先します

賃貸条件（賃貸居住用）

賃料	110,000円	保証金	
管理費	込	解約引	
間取		礼金	1ヶ月
専有面積	107.1㎡	敷金	1ヶ月

物件概要

物件所在地	長野市大字中御所68-2
交通状況	『長野駅』徒歩8分
建物構造	鉄骨造4階建 2階部分
権利譲渡	なし
築年月	平成5年10月
駐車場	月額11,000円
土地面積	
借地権種類	
用途地域	商業地域
地勢	平坦
建物設備	電気・上下水道・都市ガス・給湯・ 電話・エアコン・専用トイレ
接道状況	一方道路
接道方向等	東側公道
現況	空室
引渡し	相談
備考	要火災保険加入

長野県知事（14）第1029号

〒380-0824

長野市大字南長野南石堂町1260-2 3階

株式会社長野ジャシイ

TEL：026-262-1470

FAX：026-262-1524

取引形態	専属	担当者	中島
報酬	110,000	取引主任者	中島