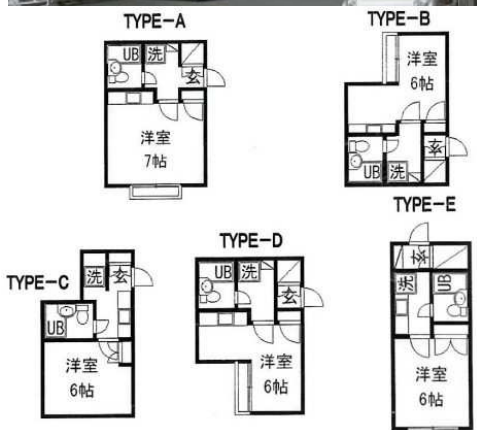
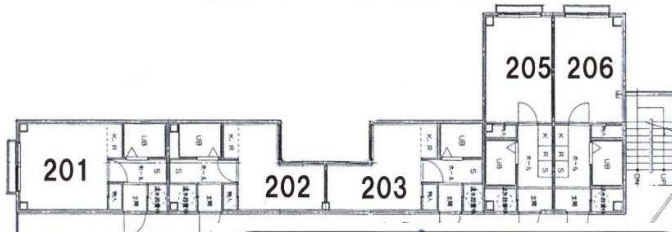
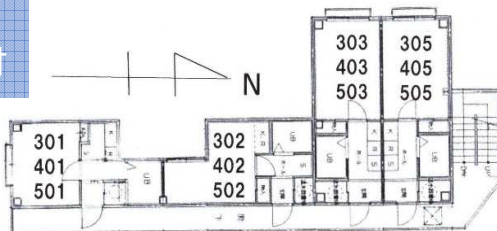


アパーテルエルウェーブ

権堂駅100m徒歩2分

- ◎おすすめポイント◎
 ○オール電化
 ○エアコン・洗濯機付



※図面と現況が異なる場合は現況を優先します



空状況 月 日 現在



種別	賃貸アパート		
建物名	アパーテルエルウェーブ		
賃料	37,000 ~ / 月		
部屋	1K	専有面積	19.98㎡~20.01㎡

	2年契約	マンスリー契約	備考
契約期間	2年	1ヵ月	
賃料	37,000	45,000	
共益費	3,000	-	
区費	500	-	
水道料	4,000	-	
月合計	44,500	45,000	
敷金	37,000	-	敷金1ヶ月、礼金なし
保証金	-	-	※1
借家人保険	15,000	15,000	※2
保証会社	22,250	22,500	※3
手数料	40,700	2,063	※4
退去時修繕負担金	45,000	45,000	
初期費用	204,450	129,563	

備考	※1) 契約月分全額前納 ※2・3) 借主指定可	
	※3) 保証会社要/相談 日本セーフティーの場合の金額	
	※4) マンスリーは1ヶ月契約で計算。契約月数により金額異なります	
	※5) 入居時に支払。退去時修繕負担金は返却なし。45,000円以上となる場合には不足分は別途請求します。	

所在地	長野市大字鶴賀権堂町2215-4		
交通	権堂駅	100m	徒歩2分
構造	鉄骨造	階数	5階建
築年月	平成9年3月	駐輪場	なし
現況	空	引渡日	相談

設備	オール電化	電気温水器	冷蔵庫
	洗濯機	エアコン	乾燥機能付UB

備考	敷地内ゴミステーションあり(24時間可) 1F店舗/※202・203は賃料35,000円/月		
----	---	--	--

管理会社	株式会社長野ジャシイ		
------	------------	--	--

長野県知事(14)第1029号
 (公社)長野県宅地建物取引業協会員

株式会社長野ジャシイ

所在地	〒380-0824 長野市大字南長野南石堂町1260-2 3階		
TEL	0120-402-891		HP https://www.naganojassi.co.jp
	026-262-1470		Mail az@naganojassi.co.jp
FAX	026-262-1524		

更新日	-
取引形態	媒介
担当者	畔上
LNE	@shj3762g

